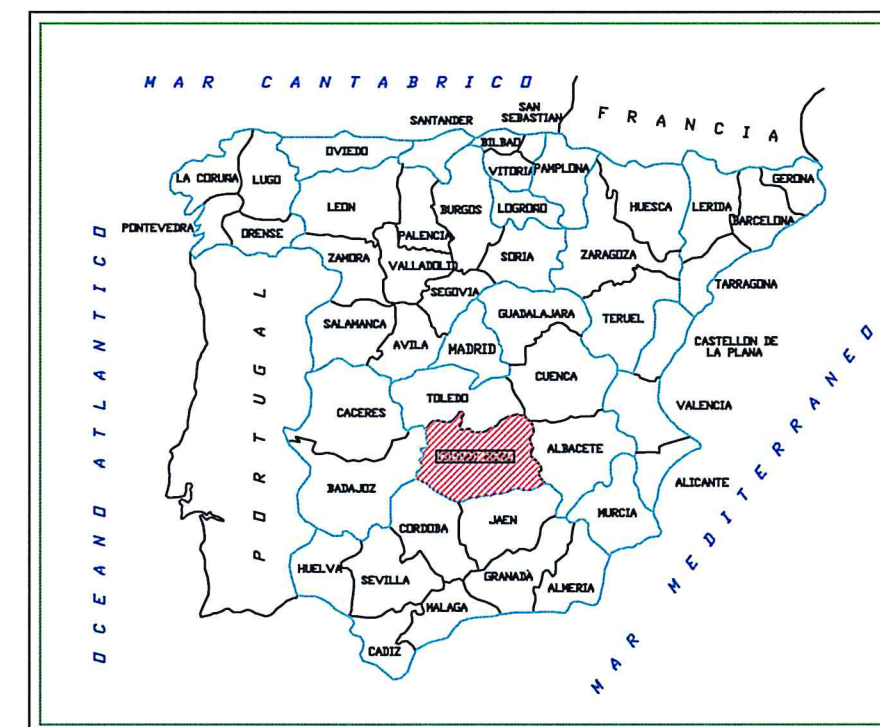
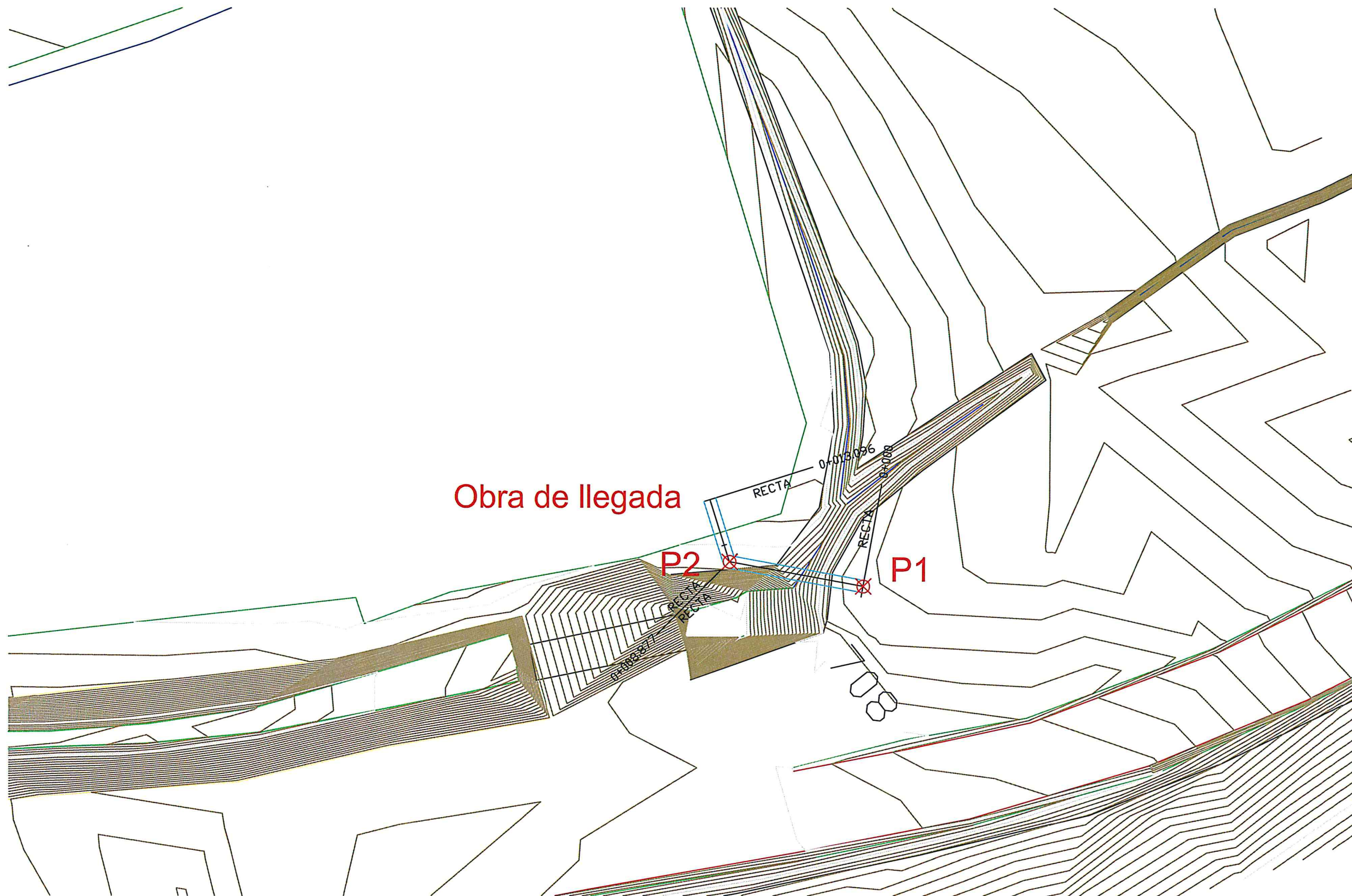


EMPLAZAMIENTO



SITUACIÓN

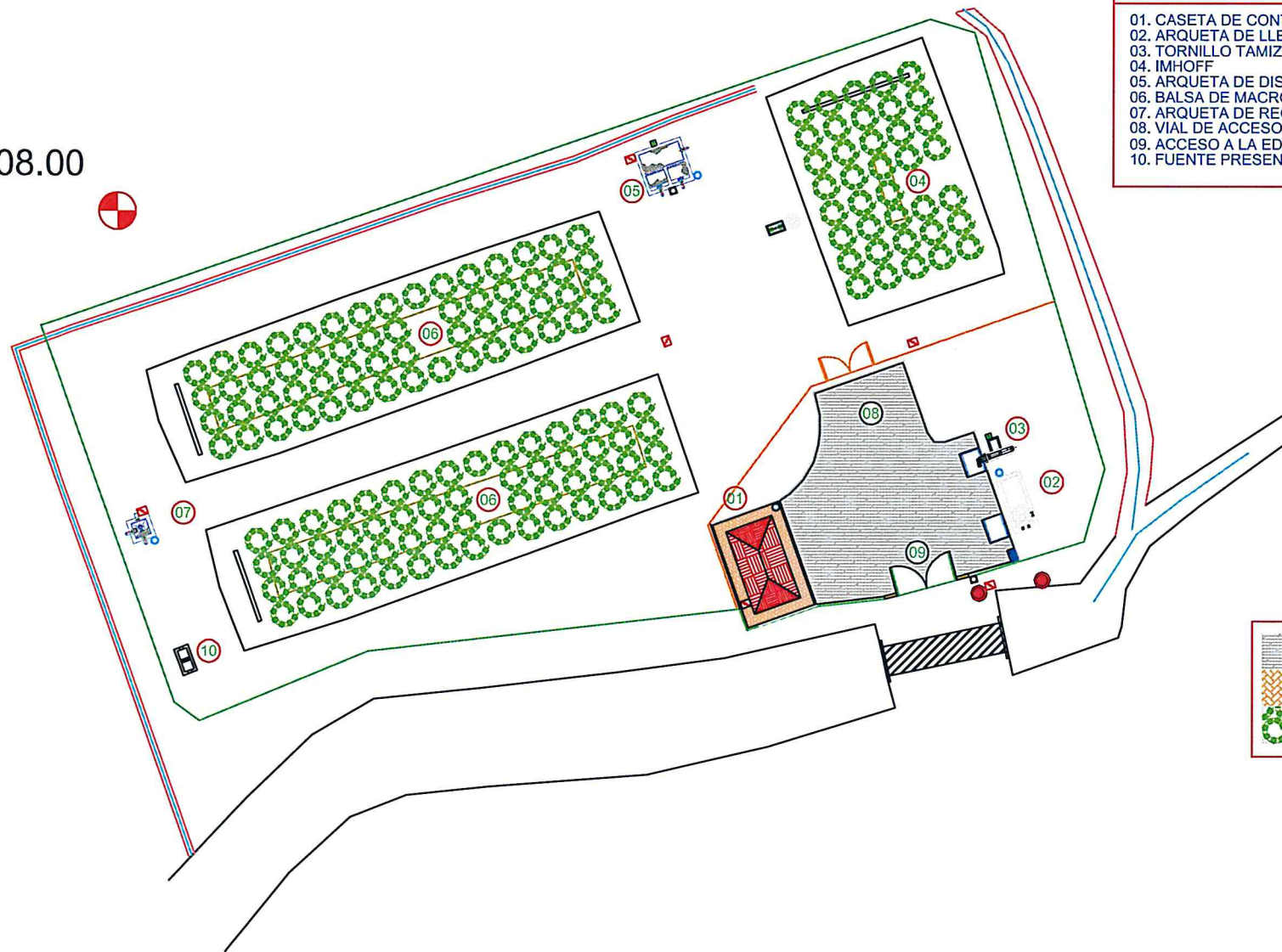
PLANTA
ESCALA 1:250
(COTAS EN m)



PLANTA
ESCALA 1:500
(COTAS EN m)



Cota Parcela: 708.00



LEYENDA

- 01. CASETA DE CONTROL
- 02. ARQUETA DE LLEGADA
- 03. TORNILLO TAMIZ
- 04. IMHOFF
- 05. ARQUETA DE DISTRIBUCIÓN
- 06. BALSA DE MACROFITAS
- 07. ARQUETA DE RECIRCULACIÓN
- 08. VIAL DE ACCESO
- 09. ACCESO A LA EDAR
- 10. FUENTE PRESENTACIÓN

SIMBOLOGÍA

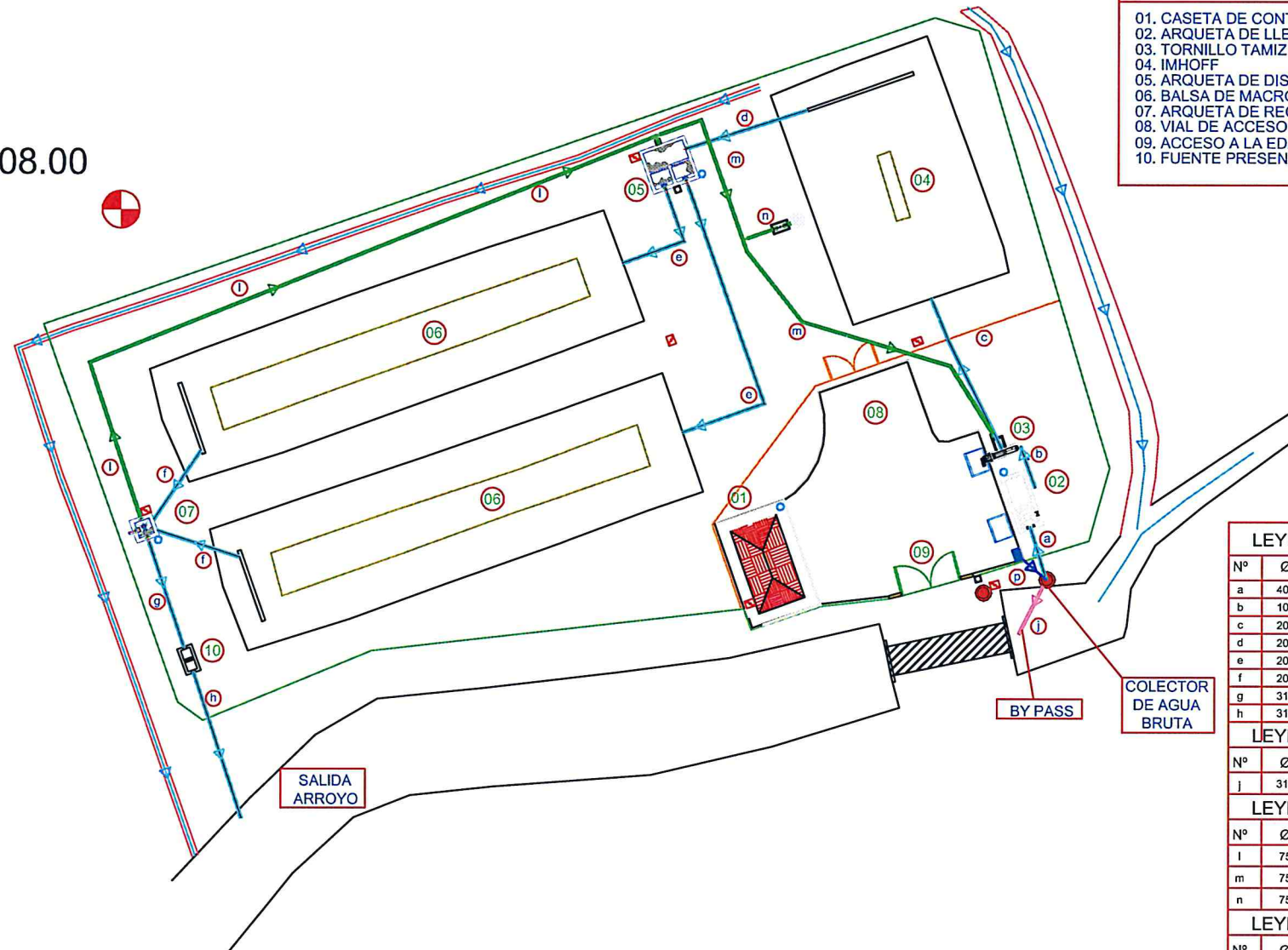
- ARQUETA ELÉCTRICA
- BOCA DE RIEGO
- IMBORNAL
- FAROLA
- POZO
- POZO DE FANGOS
- CUNETA
- MARCO ACCESO
- ARQUETA VENTURI
- VÁLVULA DE CIERRE

- VIAL
- ACERA
- PLANTAS MACROFITAS

PLANTA
ESCALA 1:500
(COTAS EN m)



Cota Parcela: 708.00



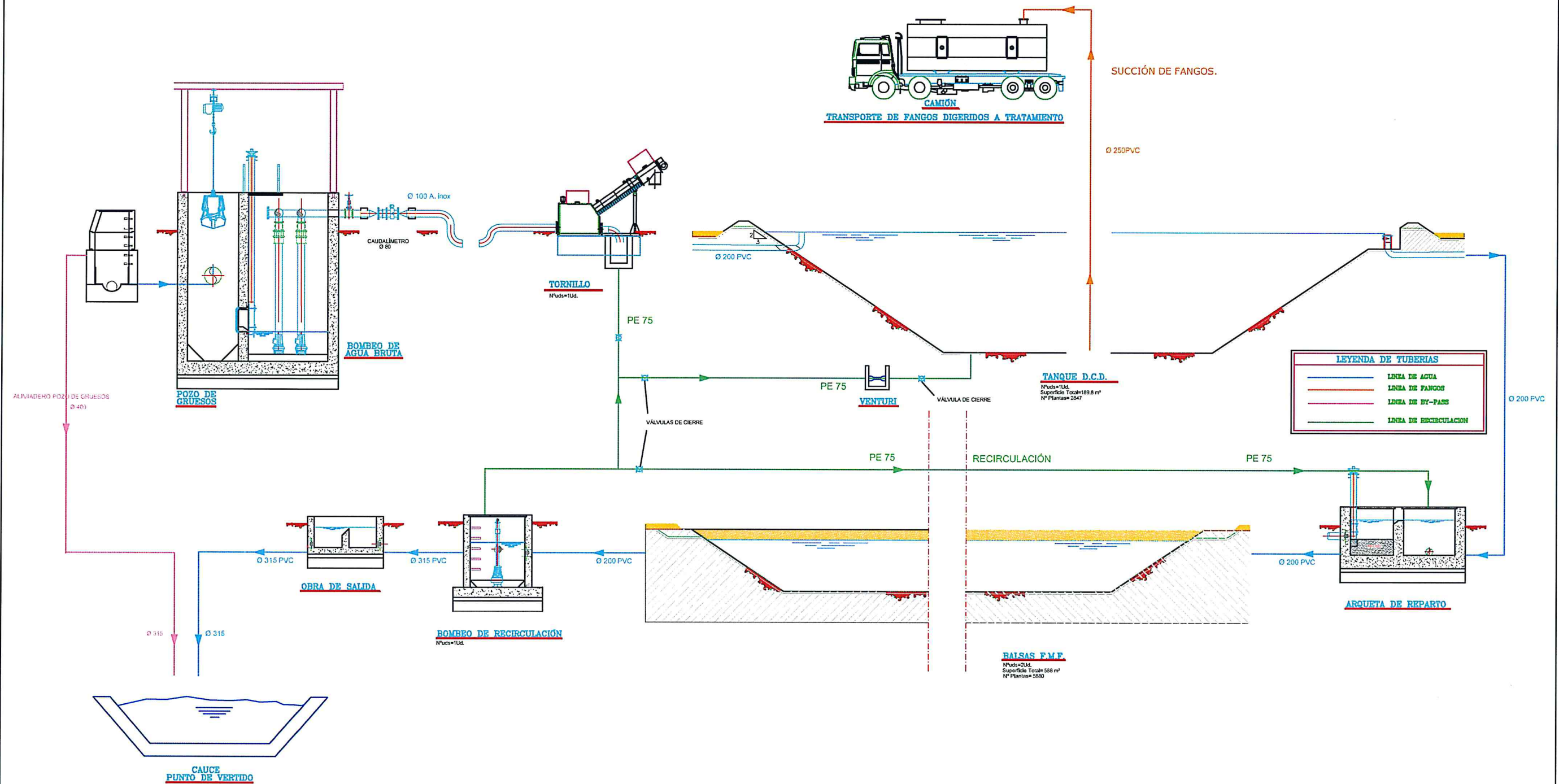
LEYENDA

- 01. CASETA DE CONTROL
- 02. ARQUETA DE LLEGADA
- 03. TORNILLO TAMIZ
- 04. IMHOFF
- 05. ARQUETA DE DISTRIBUCIÓN
- 06. BALSA DE MACROFITAS
- 07. ARQUETA DE RECIRCULACIÓN
- 08. VIAL DE ACCESO
- 09. ACCESO A LA EDAR
- 10. FUENTE PRESENTACIÓN

SIMBOLOGÍA

- ARQUETA ELÉCTRICA
- BOCA DE RIEGO
- IMBORNAL
- FAROLA
- POZO
- POZO DE FANGOS
- CUNETA
- MARCO ACCESO
- ARQUETA VENTURI
- VÁLVULA DE CIERRE

LEYENDA				LINEA DE AGUA
Nº	Ø	MATERIAL	DESIGNACIÓN	
a	400	P.V.C.	COLECTOR DE LLEGADA AGUA BRUTA	
b	100	A. INOX	AGUA BOMBADA A PRETRATAMIENTO	
c	200	P.V.C.	AGUA PRETRATADA A TANQUE IMHOFF	
d	200	P.V.C.	AGUA DECANTADA A ARQUETA DE DISTRIBUCIÓN	
e	200	P.V.C.	DE ARQUETA DE DISTRIBUCIÓN A BALSAS MACROFITAS	
f	200	P.V.C.	DE BALSAS MACROFITAS A ARQUETA DE RECIRCULACIÓN	
g	315	P.V.C.	DE ARQUETA DE RECIRCULACIÓN A FUENTE DE PRESENTACIÓN	
h	315	P.V.C.	DE FUENTE DE PRESENTACIÓN A CAUCE	
LEYENDA				LINEA DE BY-PASS
Nº	Ø	MATERIAL	DESIGNACIÓN	
j	315	P.V.C.	BY-PASS GENERAL	
LEYENDA				LINEA DE RECIRCULACIÓN
Nº	Ø	MATERIAL	DESIGNACIÓN	
l	75	PE	BOMBEO DE RECIRCULACIÓN A ARQUETA DE REPARTO	
m	75	PE	BOMBEO DE RECIRCULACIÓN A ARQ. DE RECOGIDA PRETRAT.	
n	75	PE	BOMBEO DE RECIRCULACIÓN A DCD POR VENTURI	
LEYENDA				LINEA DE FANGOS
Nº	Ø	MATERIAL	DESIGNACIÓN	
	250	P.V.C.	TUBERÍA DE SUCCIÓN FANGOS (en tanque Imhoff)	
LEYENDA				PLUVIALES
Nº	Ø	MATERIAL	DESIGNACIÓN	
p	200	P.V.C.	DESAGÜE PLUVIALES	



**Infraestructuras
del Agua de
Castilla-La Mancha**

EMPRESAS CONSTRUCTORAS:

a s s s i g n i a
INFRAESTRUCTURAS

EOC
DE OBRAS Y SERVICIOS S.A.

CONFORME EL CONTRATISTA:

FRANCISCO JIMÉNEZ INIESTA

[Signature]

EXAMINADO Y CONFORME:
INGENIERO DIRECTOR DE LAS OBRAS

MIGUEL ÁNGEL MORALEDAS SÁNCHEZ

DESIGNACIÓN

CERTIFICACIÓN FINAL DEL MODIFICADO
TÉCNICO Nº 1 DE CONSTRUCCIÓN DE
COLECTORES Y ESTACIONES DEPURADORAS.
GRUPO BRAZATORTAS (CIUDAD REAL)

ESCALA

ORIGINAL UNE-A3
FECHA
MAYO 2013

TÍTULO DEL PLANO

CABEZARADOS
DIAGRAMA DE PROCESO

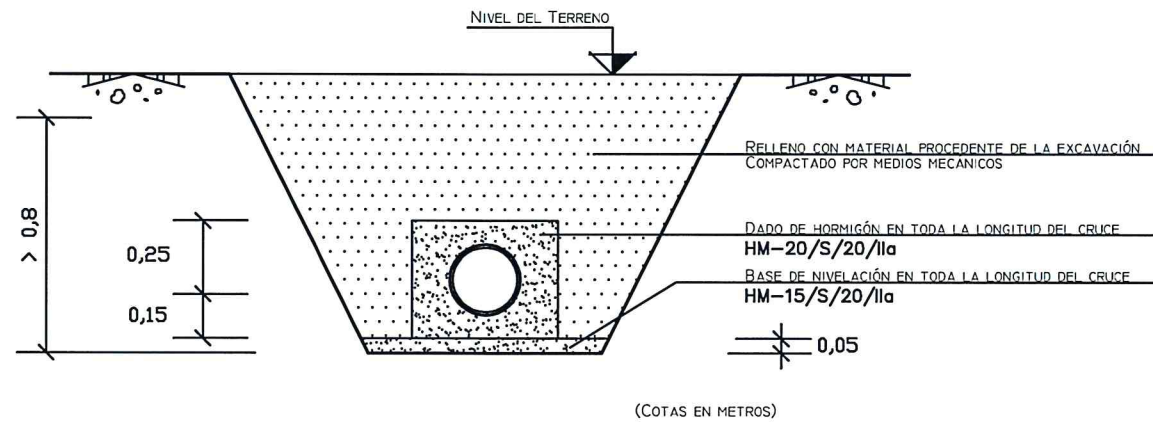
Nº DE PLANO

CA-3.9

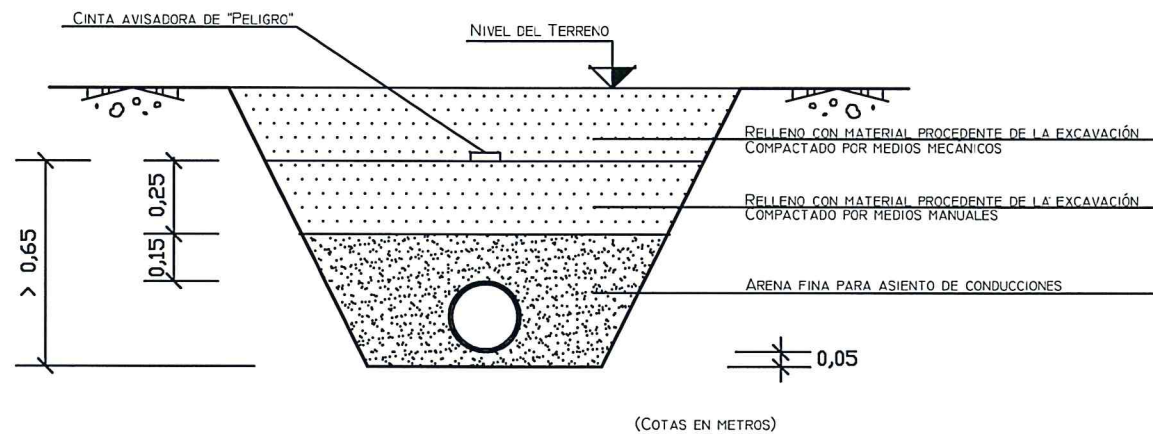
Hoja 1 de 1

TUBOS PROTECTORES:
TUBOS DE POLIETILENO DE ALTA DENSIDAD DE DOBLE PARED,
SIENDO LA INTERIOR LISA Y LA EXTERIOR CORRUGADA.
RESPONDE A LA NORMA UNE-EN-50086-2-4.

CANALIZACIONES DE AGUA:
LA DISTANCIA MÍNIMA ENTRE LOS CABLES DE ENERGÍA
ELÉCTRICA Y LAS CANALIZACIONES DE AGUA SERÁ DE 0,20 M.
CUMPLIENDO CON LOS ESTABLECIDO EN EL ITC-BT-07.



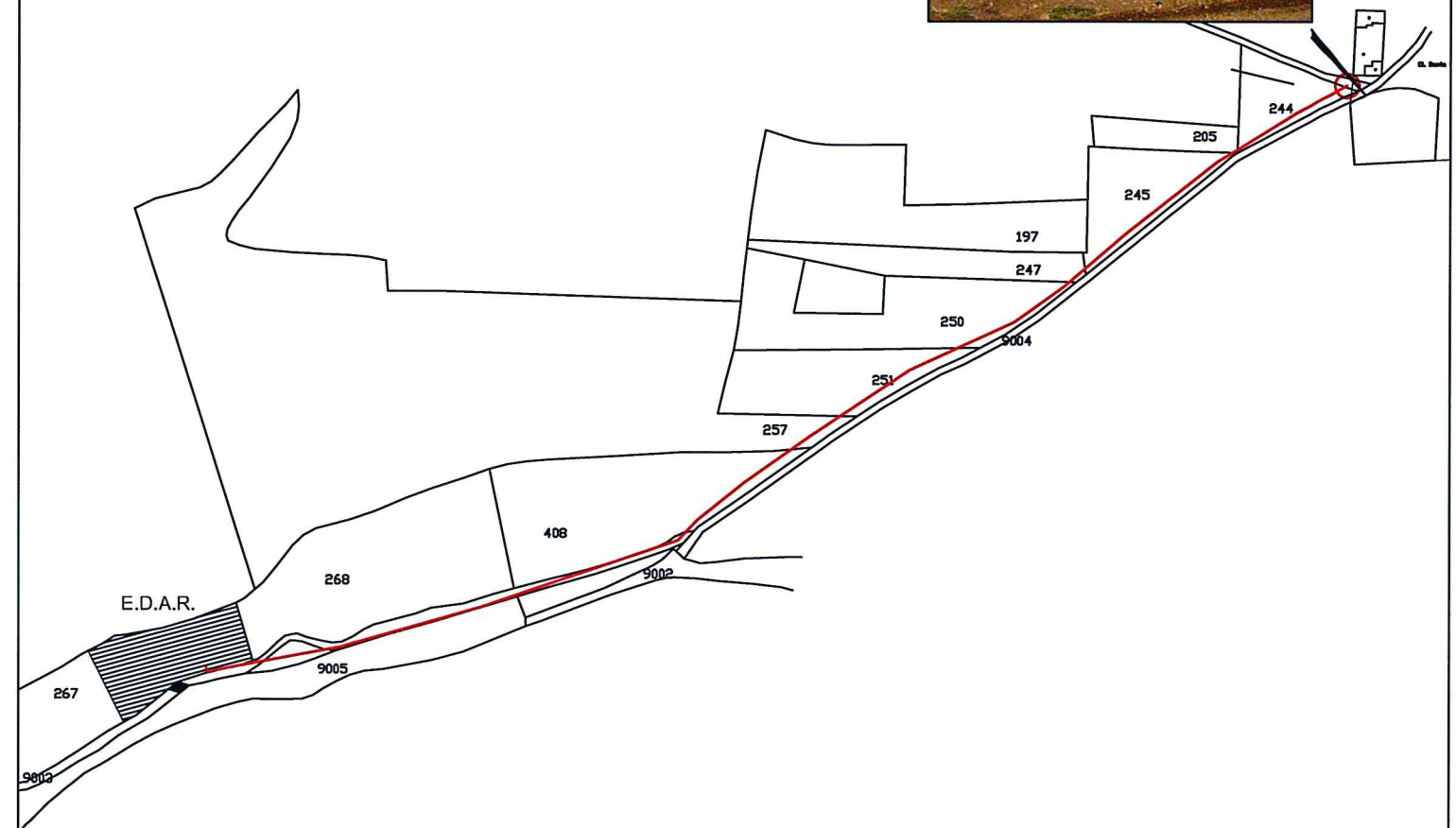
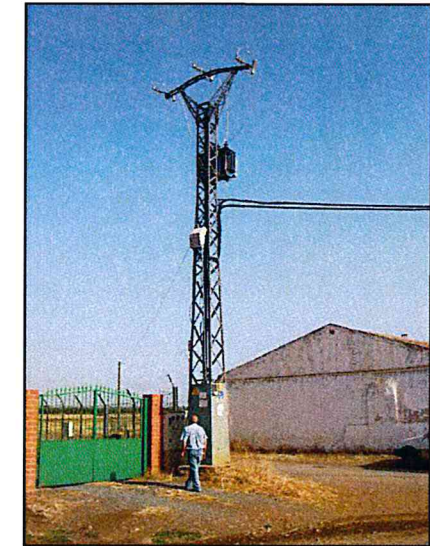
SECCIÓN CRUCE DE CAMINOS
ESCALA 1/25



SECCIÓN TÍPICA DE ZANJA
ESCALA 1/25

ESCALA 1:5000

PUNTO DE SUMINISTRO

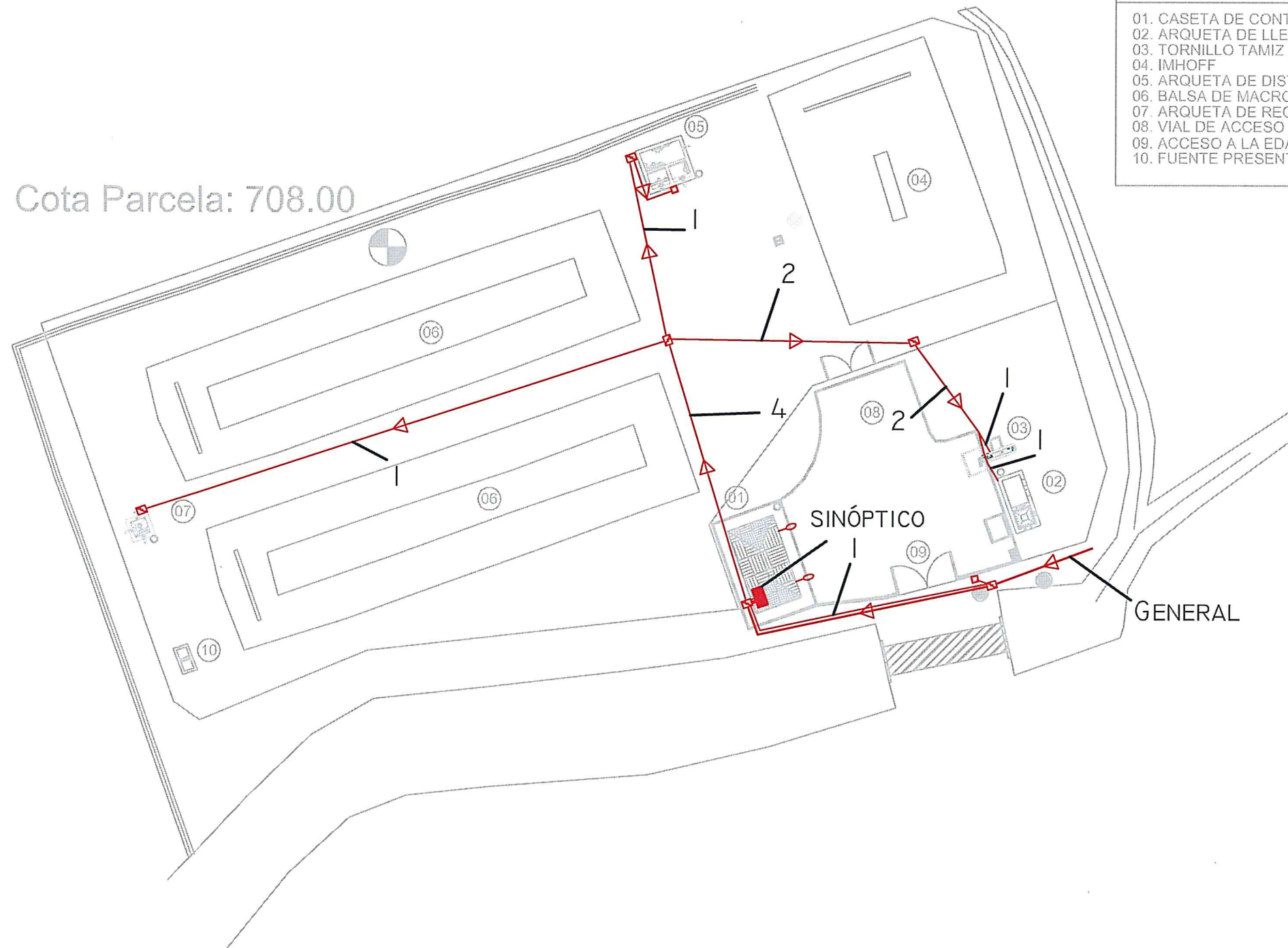


Cota Parcela: 708.00



LEYENDA
01. CASETA DE CONTROL
02. ARQUETA DE LLEGADA
03. TORNILLO TAMIZ
04. IMHOFF
05. ARQUETA DE DISTRIBUCIÓN
06. Balsa de MACROFITAS
07. ARQUETA DE RECIRCULACIÓN
08. VIAL DE ACCESO
09. ACCESO A LA EDAR
10. FUENTE PRESENTACIÓN

SIMBOLOGÍA
ARQUETA ELÉCTRICA
BOCA DE RIEGO
IMBORNAL
FAROLA
POZO
POZO DE FANGOS
CUNETETA
MARCO ACCESO
ARQUETA VENTURI
VÁLVULA DE CIERRE



LEYENDA
Luminaria 125 W VMCC c/brazo
Luminaria 125 W VMCC báculo
Canalización eléctrica